

CEMB- CURSO DE RECICLAFEM DE PASSE – 22.07.2015

1. Fluido Cósmico Universal

2. Fluido Vital

3. Perispírito

4. Centro de Força

5. Passes

6. Mediunidade Curadora

7. Mediunidade Gratuita (Parte Moral)



CEMB- CURSO DE RECICLAFEM DE PASSE – 22.07.2015

1. Fluído Cósmico:

- a. Se constitui da matéria elementar primitiva da qual derivam os vários corpos da natureza

2. Fluído Vital:

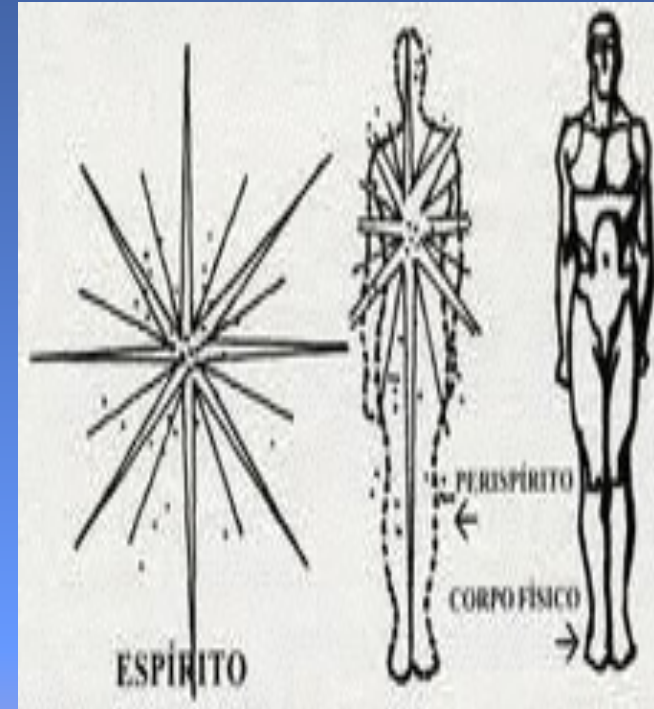
- a. Tem por função vitalizar e energizar os corpos físicos
- b. Os Espíritos atuam sobre os fluídos espirituais empregando o pensamento e a vontade, sendo que os homens ao manipular gases utilizam meios materiais
- c. Para os Espíritos o pensamento e a vontade são como as mãos para o homem



CEMB- CURSO DE RECICLAFEM DE PASSE – 22.07.2015

3. Perispírito:

- a. É o envoltório fluídico do Espírito
- b. È o elo de ligação entre o Espírito e o corpo físico
- c. Conserva a forma humana
- d. É através do perispírito que o Espírito age no mundo material
- e. O Espírito precisa da matéria para atuar sobre a matéria



CEMB- CURSO DE RECICLAFEM DE PASSE – 22.07.2015

4. CENTRO DE FORÇA:

- a. Os centro de força são fulcros de energia ou força vital – acumuladores e distribuidores de energia situados no perispírito.
- b. Tem correspondência com o funcionamento dos órgãos do corpo físico através dos plexos.
- c. No perispírito possuímos todo o equipamento de recursos automático que governam os bilhões de entidades microscópicas a serviço da inteligência.



CEMB- CURSO DE RECICLAFEM DE PASSE – 22.07.2015

4.1. PLEXOS:

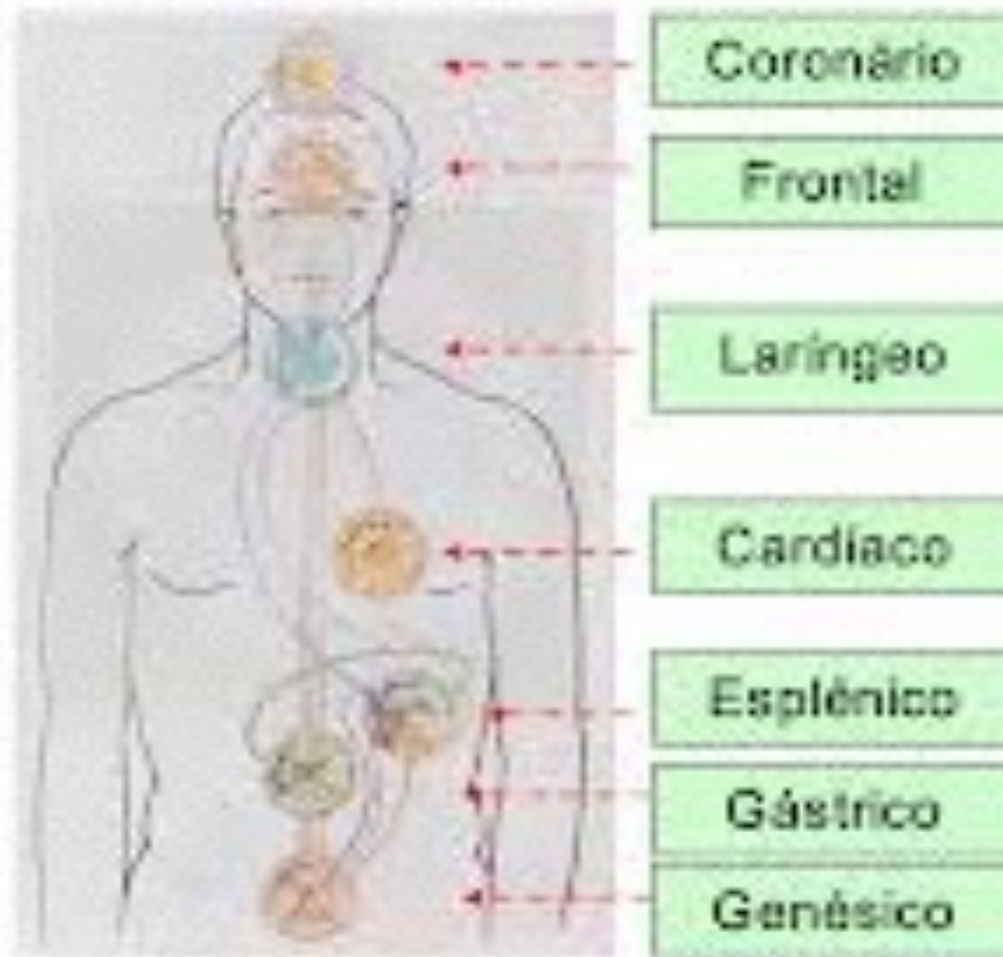
- a. São entrelaçamento de nervos, que formam uma rede, situado no corpo físico.
- b. O sistema nervoso é complexo e permeia todo o corpo físico em redes de comunicação.
- c. As células nervosas conectam-se entre si como um emaranhado de linhas; em pontos de compactação que irão formar os plexos.
- d. Existem milhares de plexos no corpo, sendo alguns são mais importantes pela localização e trabalho que realizam.
- e.. As energias captadas pelos centros vitais passam aos plexos e desses aos nervos transitando por todo o corpo físico.



Plexos



Centros vitais



CEMB- CURSO DE RECICLAFEM DE PASSE – 22.07.2015

4.2. Centros de Força:

a. Coronário: órgão de ligação com o mundo espiritual, onde fica localizado a epífise. Influencia os demais

b. Frontal: regula as atividades de inteligência, vidência, ligação com a hipófise

c. Laríngeo: regula as atividades ligadas ao uso da palavra, influi sobre a audição mediúnica

d. Cardíaco: emoções e sentimentos

e. Gástrico: assimilação dos alimentos orgânicos, influi sobre a emoção e sensibilidade

f. Esplênico: Elementos vitais cósmicos, magnetismo individual para cura, captação e repasse de energia. Sistema hemático

CEMB- CURSO DE RECICLAFEM DE PASSE – 22.07.2015

5. Passe:

a. É de fundamental importância que a alma do passista estabeleça ligação com as forças do bem, através da prece, para a canalização de recursos magnéticos das esferas elevadas

b. O passe pode também ser ministrado a distância, através de irradiações magnéticas, desde que haja sintonia entre aquele que transmite com aquele que recebe. O passe é conduzido pelos Espíritos com o apoio dos homens, porque são eles que:

- Preparam o ambiente efetuando a higienização e a ionização
- Protegem o ambiente, isolando-o para impedir a entrada de Espíritos adversos.
- Possuem os instrumentos, fluídos adequados e radiações necessárias para os processos de cura
- Preparam os médiuns para o trabalho, isolando, inclusive, os inabilitados para a tarefa
- Isolam assistentes ou colaboradores alcoolizados, para que as toxinas não prejudiquem o trabalho
- Nessa comunhão entre homens e Espíritos, também deverá haver amor e dedicação



CEMB- CURSO DE RECICLAFEM DE PASSE – 22.07.2015

6. Mediunidade Curadora:

- a. Nas operações espirituais, os Espíritos operam através das mãos do médium ou de instrumentos cirúrgicos. Os Espíritos mobilizam fluídos direto junto ao corpo físico e espiritual do enfermo.

- b. Vários médiuns utilizaram instrumentos tais como: Zé Arigó (Congonhas-MG), Edson Queiroz (Recife-PE), João de Deus (Abadiânia-GO) (cirurgia com e sem instrumento) e outros.

- c. O Socorro Divino sempre estará presente mas o restabelecimento também está vinculado ao merecimento, fé e necessidade do assistido



CEMB- CURSO DE RECICLAFEM DE PASSE – 22.07.2015

7. Mediunidade Gratuita:

a.A mediunidade não é uma profissão e sim um meio de prática da caridade sem interesse material

b.Jesus ensinou que não devemos cobrar por aquilo que nada se pagou

c.Um Espírito elevado não vai estabelecer vínculo com médium com interesse material

d.A quem muito foi dado muita será pedido

e.Mediunidade sem Jesus e a Mediunidade

